

# TAGUNG KONGRESS EVENT



Die Geschichte	2
Grundrisse	3
Anfahrt	6
Lageplan	7
Übernachtung	8
Fakten	9

**KALK SCHEUNE**

# DIE GESCHICHTE DER KALKSCHEUNE

Von der Maschinenfabrik zur Eventlocation im Herzen von Berlin

**D**as historische Eckgebäude, des heute Kalkscheune genannten Gebäudekomplexes, wurde 1831 in einer Berliner Feuerversicherungspolice erwähnt. Verschiedene Hinweise lassen aber auf eine Errichtung schließen, die um Jahrzehnte davor liegt.

Johann Caspar Hummel errichtete hier im Jahre 1804 die erste Berliner Maschinenfabrik und war einer der wichtigsten Wegbereiter der industriellen Revolution in Berlin. Kaum ein öffentliches Gebäude wurde ohne seine Mitwirkung errichtet, so das königliche Schauspielhaus am Gendarmenmarkt, die Oper unter den Linden und viele bekannte Berliner Brücken. Bekannt wurde er aber durch die Reparatur und Wiederaufstellung der von Napoleon geraubten Quadriga des Brandenburger Tors. In den hofseitigen Gebäudeteilen der Kalkscheune sind noch Pferdeställe erkennbar, denn Fabrikant Hummel benötigte vor dem Besitz einer Dampfmaschine die Vierbeiner zum Antrieb seiner Maschinen. Erst um 1818 setzte Hummel die erste Dampfmaschine ein, die ihm der preussische König schenkte!

Der Name Kalkscheune ist zurückzuführen auf die Kalkscheunenstraße, die als kleine Gasse die Johannisstraße und die Ziegelstraße verbindet. Diese Straßennamen bezeichneten die im frühen 18. Jahrhundert etablierten Gewerbe am Unterlauf der Spree, die noch bis Mitte des 19. Jahrhunderts hier ansässig waren.

Die Maschinenfabrik war später Sitz der von Königin Augusta eingeweihten ersten preußischen Fahrradmanufaktur. Während des Krieges erhielt die Maschinenhalle einen Bombentreffer und die ausgebrannte oberste Etage wurde abgetragen. In den schweren Endkämpfen, die in unmittelbarer Umgebung wochenlang tobten, waren die Gebäude dennoch die einzigen, die einer kompletten Zerstörung und späterem Abriss widerstanden. Nach dem Krieg und dem Beschluss des „Planmäßigen Aufbaus des Sozialismus“ durch die Regierung der DDR wurden die Gebäude 1953 entschädigungslos enteignet.

In der Halle der ehemaligen Maschinenfabrik wurden später Feuerlöcher zusammenschraubt. Vom Dachboden des Eckgebäudes belauschte die Stasi mit moderner Technik die Gespräche der ausländischen Delegationen, die im gegenüberliegenden Gästehaus der Regierung der DDR dem „Johannishof“ untergebracht waren. Der Gebäudekomplex verfiel mit der Zeit immer mehr und wurde zuletzt als Lager genutzt.

Eine Gruppe Enthusiasten mietete 1996 die Räume von der Wohnungsbaugesellschaft WBM und errichtete unter dem Namen Kalkscheune ein frei finanziertes Kulturunternehmen. Diese Zeit war geprägt von spektakulären Partys, legendären Cabaretabenden und Jazzkonzerten, die in einer Reihe von live produzierten Tonträgern dokumentiert sind.

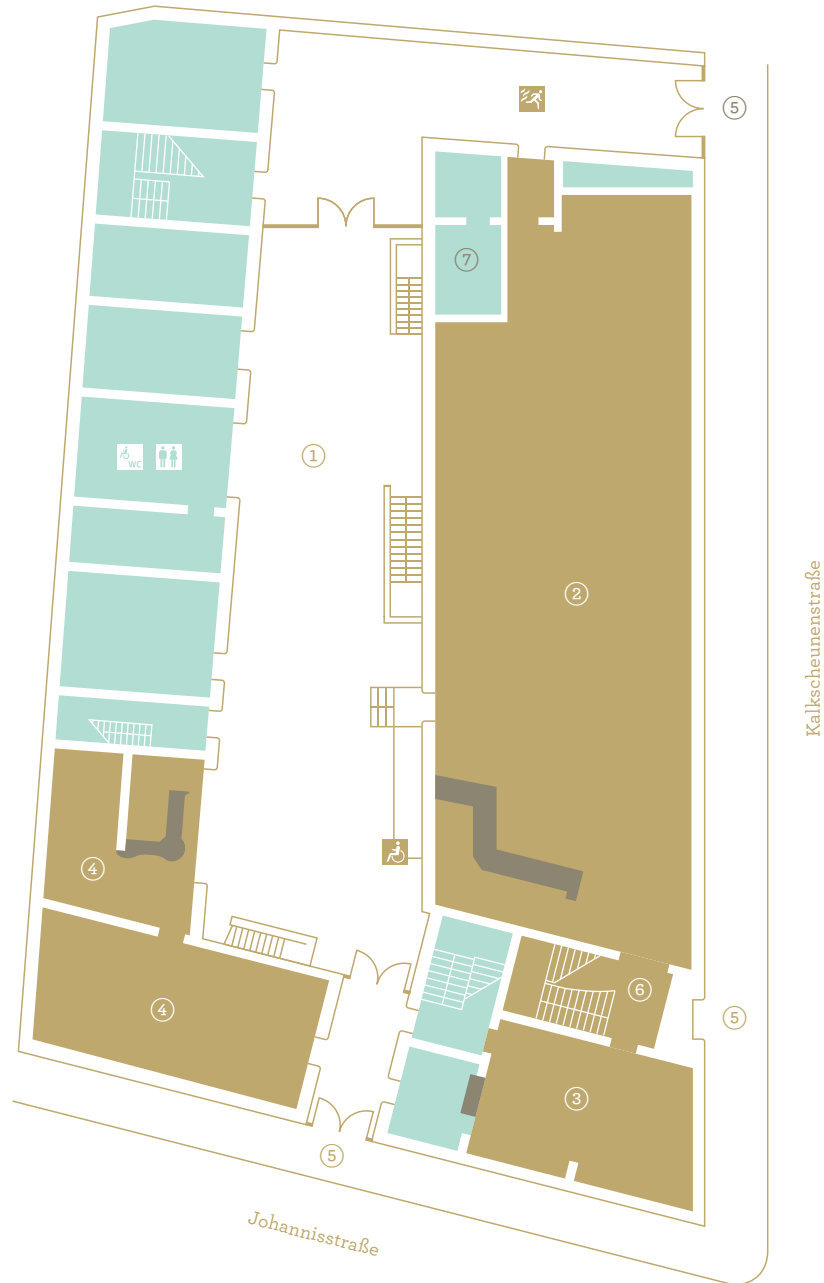
Nach dem Verkauf an eine Investorengruppe wurden die denkmalgeschützten ehemaligen Fabrikgebäude von Grund auf renoviert und modernisiert, mit Bedacht auf den Erhalt des industriellen Charmes der vorletzten Jahrhundertwende. Im Verlauf dieser Arbeiten wurden bei der Rekonstruktion der Hofbepflasterung Gebäudereste und Fundamente einer weit zurückliegenden Zeit gefunden.

Heute finden Events wie Produktpräsentationen, Medien- und Galaveranstaltungen, Preisverleihungen, Podiumsdiskussionen und Konzerte statt. Hierzu werden drei verschiedene Ebenen, mehrere Räume unterschiedlicher Kapazität und Atmosphäre sowie der begrünte Innenhof genutzt.

Das Ambiente einer historischen Fabrikstätte, moderne Ausstattung und Technik und die interessante Geschichte machen die Kalkscheune zu einem ganz besonderen Veranstaltungsort in Berlin. Bis zum heutigen Tag ist sie ein lebendiger Bestandteil des kulturellen Lebens der Stadt.

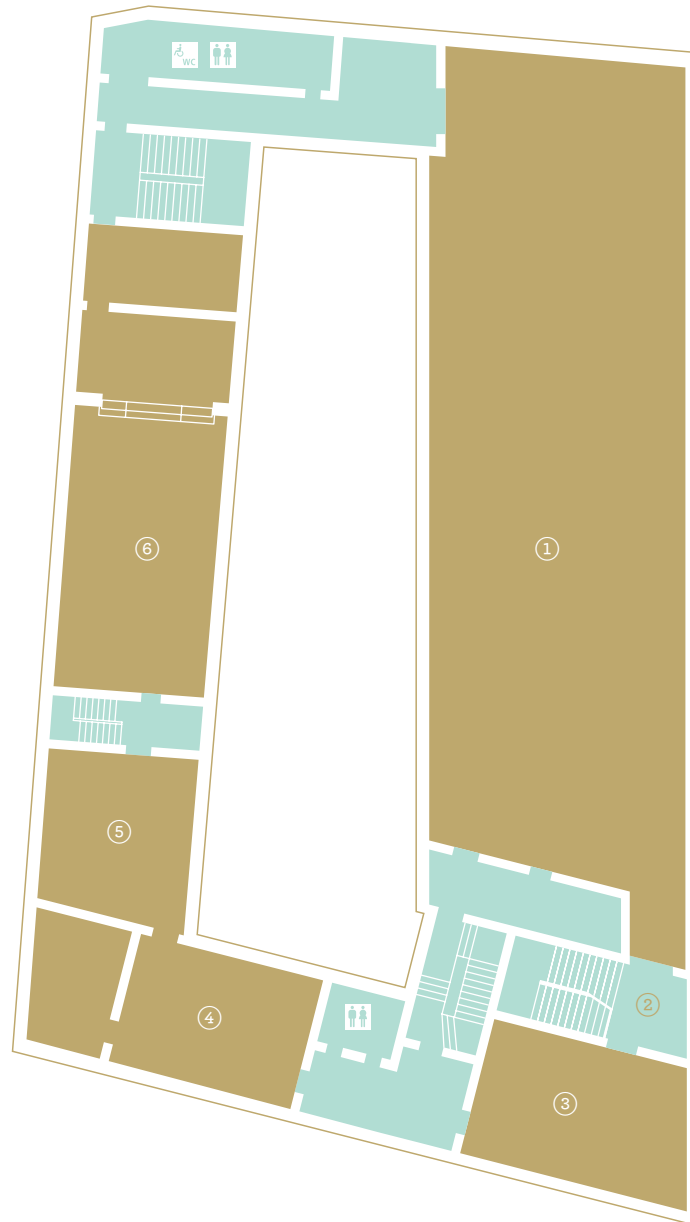
# GRUNDRISS ERDGESCHOSS

- |   |                     |
|---|---------------------|
| 1 | Hof                 |
| 2 | Veranstaltungssaal  |
| 3 | Radeberger Lounge   |
| 4 | Blaue Lounge        |
| 5 | Eingänge            |
| 6 | Galerie-Treppenhaus |
| 7 | Backstage           |



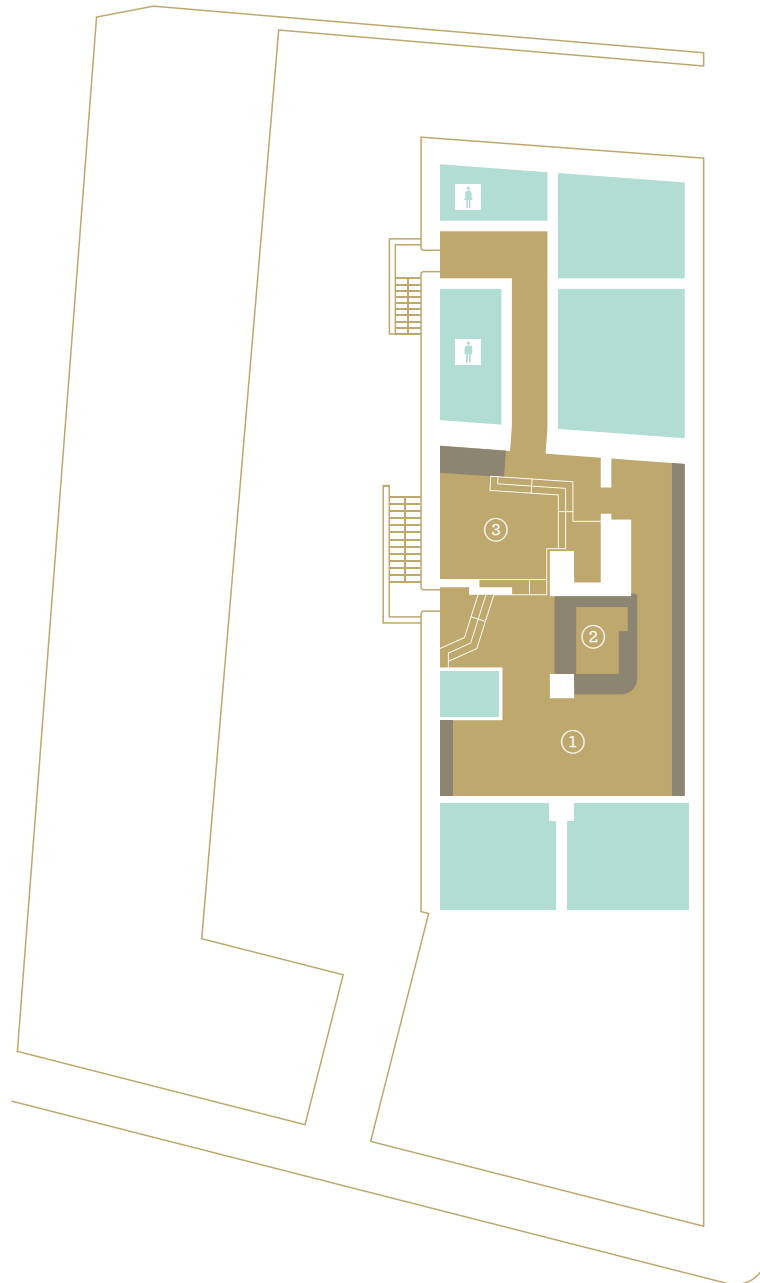
# GRUNDRISS 1.OG

- 1 Galerie
- 2 Galerie-Treppenhaus
- 3 Seminarraum I
- 4 Seminarraum II
- 5 Seminarraum III
- 6 Seminarraum IV

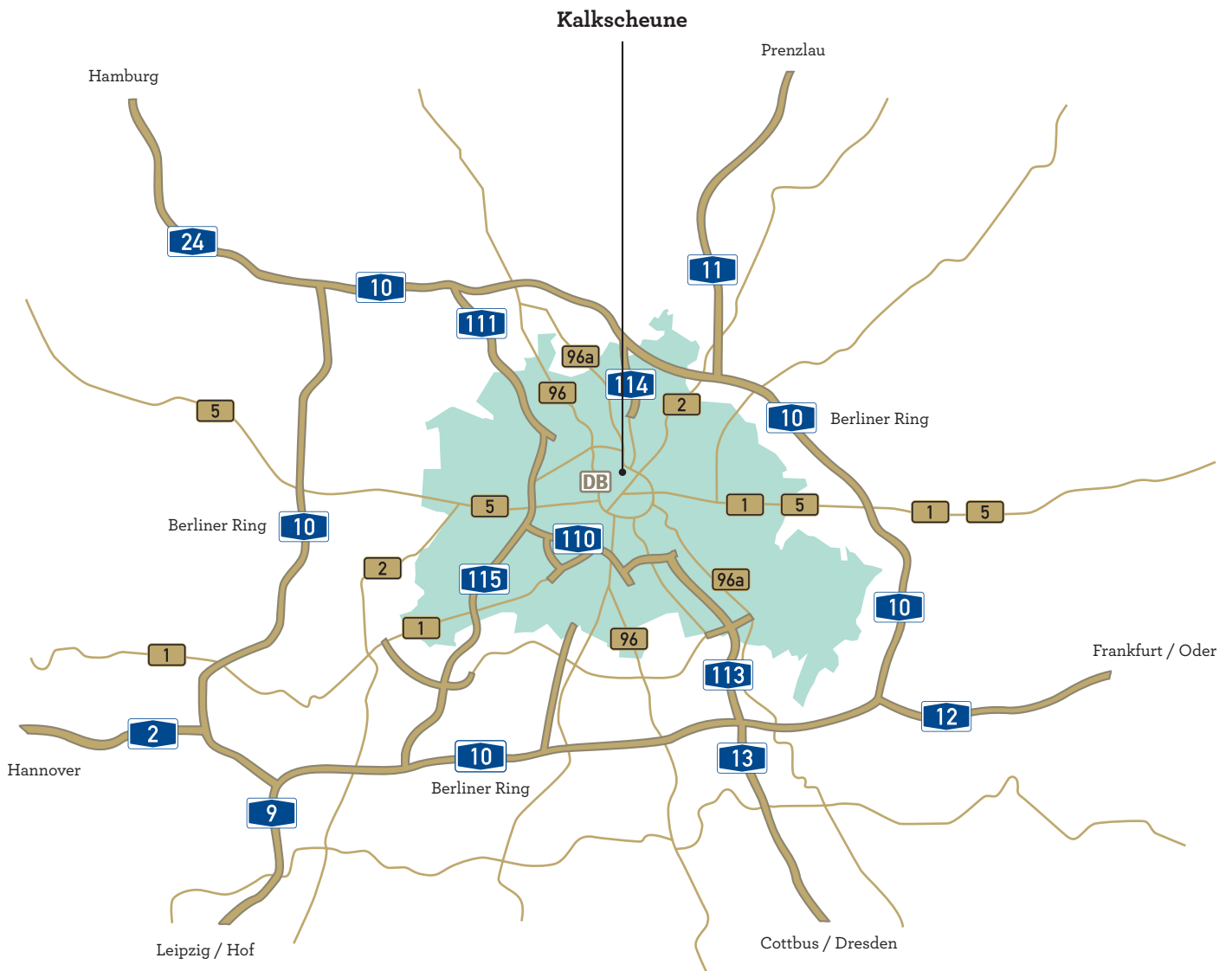


# GRUNDRISS BASEMENT

- 1 Loungebereich
- 2 Bar
- 3 Tanzfläche



# ANFAHRT



Die **Kalkscheune** liegt im Herzen Berlins, in direkter Nähe zum Brandenburger Tor.

Anfahrt mit dem Pkw

Egal, aus welcher Richtung Sie anreisen, nähern Sie sich dem Berliner Ring, der A 10. Der zweite Autobahnring ist der innerstädtische „Stadtring“ Berlin, die A 100.

# LAGEPLAN

## Kalkscheune



### Entfernungen von der Kalkscheune

#### Flughäfen

Berlin Tegel.....	8 km	20 min
Berlin Schönefeld.....	21 km	45 min

#### Öffentlicher Personennahverkehr

Berlin Hauptbahnhof .....	1,5 km	10 min
U-Bahn Linie 6 „Oranienburger Tor“ .....	250 m	3 min
Tram 1, „Oranienburger Tor & -Straße“ .....	250 m	3 min
S-Bahnhof „Friedrichstraße“ .....	500 m	6 min
Bushaltestelle Friedrichstr./ Reinhardtstr.....	250 m	3 min
Autobahn A 115/100 Ausfahrt Kaiserdamm.....	10 km	20 min
Messe und Internationales Congress Centrum (ICC).....	10 km	20 min
Brandenburger Tor .....	1 km	

# HOTELS

**Hotel Albrechtshof**

★ 3+  
Albrechtstr. 8  
10117 Berlin  
Tel.: +49 (0)30 08 86-0  
[www.hotel-albrechtshof.de](http://www.hotel-albrechtshof.de)

**Hotel Allegra**

★ 3  
Albrechtstraße 17  
10117 Berlin  
Tel.: +49 (0)30 08 86-0  
[www.hotel-allegra.de](http://www.hotel-allegra.de)

**Maritim proArte Hotel Berlin**

★ 4  
Friedrichstraße 151  
10117 Berlin  
Tel.: +49 (0)30 2033-5  
[www.maritim.de](http://www.maritim.de)

**Apart Hotel - Residenz  
am Deutschen Theater**

★ 3  
Reinhardtstraße 27a-31  
10117 Berlin  
Tel.: +49 (0)30 28 00 81 0  
[www.aparthotel-residenz.de](http://www.aparthotel-residenz.de)

**Westin Grand Hotel Berlin**

★ 5  
Friedrichstr. 158-164  
10117 Berlin  
Tel.: +49 (0)30 20 27 0  
[www.westin-grand.com](http://www.westin-grand.com)

**Hotel Adlon Kempinski Berlin**

★ 5  
Unter den Linden 77  
10117 Berlin  
Tel.: +49 (0)30 22 61-0  
[www.hotel-adlon.de](http://www.hotel-adlon.de)

**Artist Riverside Hotel & Day Spa**

★ 4  
Friedrichstraße 106  
10117 Berlin  
Tel.: +49 (0)30 28 490-0  
[www.tolles-hotel.de](http://www.tolles-hotel.de)

**Dietrich-Bonhoeffer Hotel**

★ 3  
Ziegelstraße 30  
10117 Berlin  
Tel.: +49 (0)30 28 467 0  
[www.dietrich-bonhoeffer-hotel.de](http://www.dietrich-bonhoeffer-hotel.de)

**Meliä Berlin**

★ 4  
Friedrichstraße 103  
10117 Berlin  
Tel.: +49 (0)30 20 60 79 00  
[www.meliaberlin.com](http://www.meliaberlin.com)  
eröffnet im Oktober 2006,  
Hotel-Café-Restaurant Madrid

**Jolly Hotel Vivaldi Berlin**

★ 4  
Friedrichstraße 96  
10117 Berlin  
Tel.: +49 (0)30 20 62 66-0  
[www.nh-hotels.de](http://www.nh-hotels.de)

**Arte Luise Kunsthôtel**

★ 3  
Luisenstr. 19  
10117 Berlin  
Tel.: +49 (0)30 28 448-0  
[www.luise-berlin.com](http://www.luise-berlin.com)

**Clipper City Home**

★ 4  
Behrenstraße 47/  
Ecke Friedrichstraße  
10117 Berlin  
Tel.: +49 (0)30 20 637-0  
[www.clipper-hotels.de](http://www.clipper-hotels.de)

**Hotel Amelie Berlin**

★ 4  
Reinhardtstr. 21  
10117 Berlin  
Tel.: +49 (0)30 27 90 73 00  
[www.allhotels-inn.com](http://www.allhotels-inn.com)

**The Regent Berlin**

★ 5 superior  
Charlottenstr. 49  
10117 Berlin  
Tel.: +49 (0)30 20 338  
[www.theregentberlin.com](http://www.theregentberlin.com)

**Rocco Forte Hotel de Rome**

★ 5  
Behrenstraße 37  
10117 Berlin  
Tel.: +49 (0)30 46 06 090  
[www.splendia.com](http://www.splendia.com)

**Arcotel Velvet Berlin**

★ 5  
Oranienburger Strasse 52  
10117 Berlin  
Tel.: +49 (0)30 27 87 53-0  
[www.arcotelhotels.com](http://www.arcotelhotels.com)

# FAKTEN

Innenhof	300	–	–	100	40	250	250	offen		
Galerie	460	130	350	280	240	400	300	3,7		
Veranstaltungssaal		100	250	200	140	350	500	3,65	●	●
Radeberger Lounge		–	–	20	–	30	50	3,4	●	–
Seminarraum I	30									
Seminarraum II	30									
Seminarraum III	26									
Seminarraum IV	60									
Basement		–	–	–	–	150	200	3,4	●	–
	Fläche in m <sup>2</sup>	parlamentar Bestuhlung	Reihenbestuhlung	Bankett rechteckig/ 10-er	Bankett rund/ 8-er	Empfang	Party	Raumhöhe in m	Bar	mobile Bühne