

FESTSAAL KREUZBERG

LOCATIONINFORMATION

RAUMANGEBOT

- INNENFLÄCHE:** - 1.500 qm
- Raumhöhe bis 6.5m
 - Naturböden
 - denkmalgeschützte Industriearchitektur
 - große Fenster für viel Tageslicht (abdunkelbar)
 - Heiz-, Lüftungs- und Sprinkleranlage
 - viel Licht- und Tontechnik
 - große Küche für frische Speisenzubereitung
- zwei große Raumbereiche, abtrennbar
- Festsaal1/ mit:
- großer Bühne
 - Galerieebenen für wunderbare Bühnensicht
 - Bar
- Festsaal2/ mit:
- großem Kamin
 - Bar
- AUSSENFLÄCHE:** - 2.000qm, davon:
- großer begrünter Biergarten (1.400qm) mit Grillstation
 - begrünte Außenfläche (600qm) als Ladezone, Shuttle-Parkplatz o.ä.



Weitere Fotos gibt's auf [Flickr!](#)

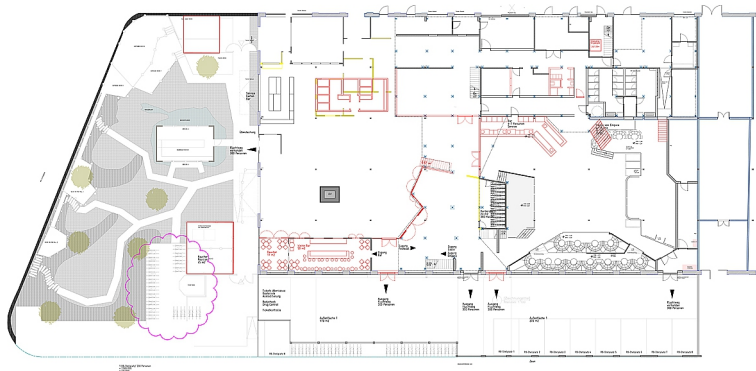
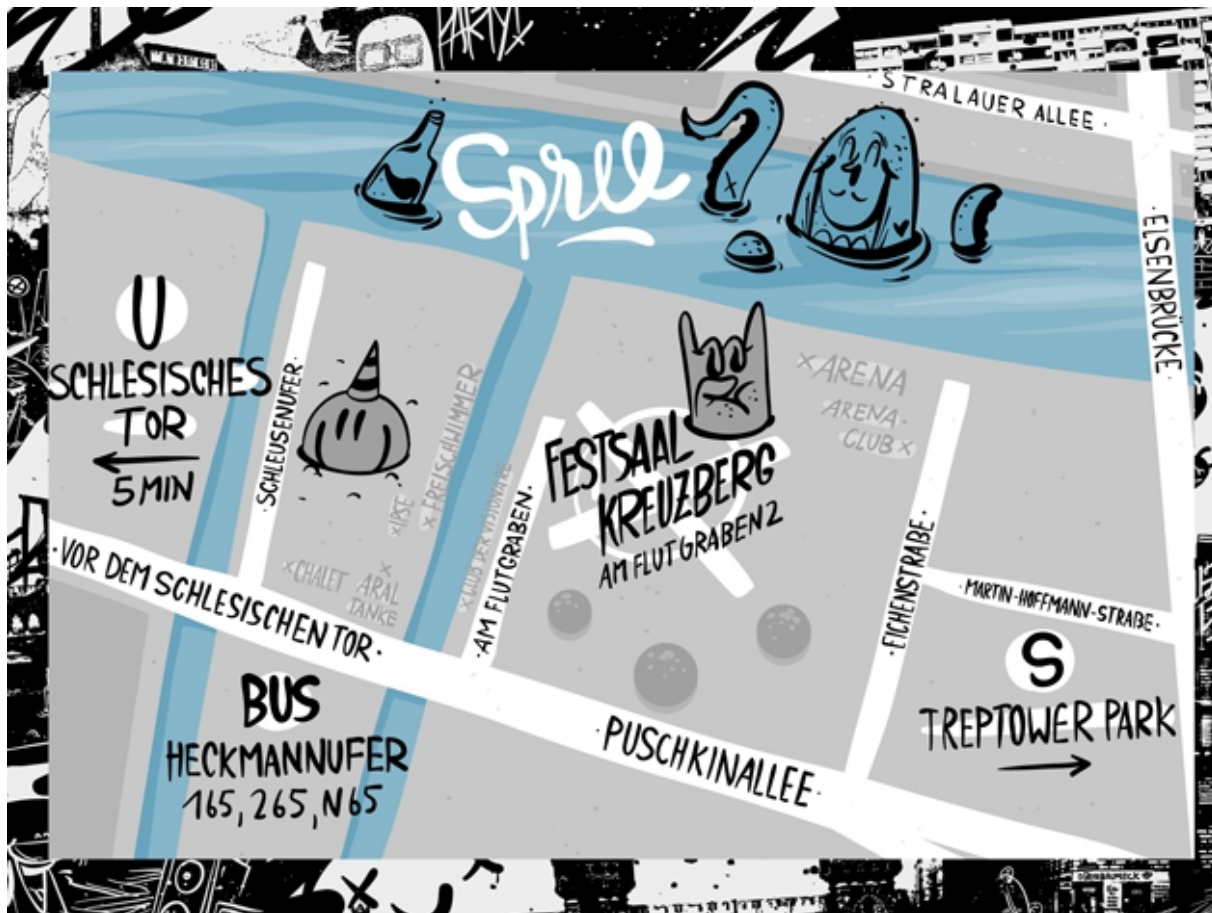
SERVICEANGEBOT

WIR BIETEN VIELE SERVICES
FÜR EINE RUNDUM ERFOLGREICHE
VERANSTALTUNG:

- Catering; F&B-Services
- Dekoration & Ausstattung
- Technischer Support
- Künstlerbuchung
- Branding
- personelle Unterstützung

LAGE

Die Lage unweit der Spree, fußläufig zur Oberbaumbrücke und direkt neben der Arena Berlin, dem Badeschiff und vielen anderen spannenden Lokalitäten und Startups macht den neuen Festsaal zu einer besonderen Adresse. Hier kann man sich in Ruhe die Spreeluft um die Nase wehen lassen, während man aber ebenso in wenigen Schritten mitten drin ist im Trubel der Kreuzberger-Szene. Wat ganz besonderes also, und wir freuen uns, ein Teil davon sein zu dürfen!



Festsaal Kreuzberg |
Am Flutgraben 2
12435 Berlin

Elne größere Ansicht des Grundrisses finden Sie **hier**.

KONTAKT

festsaal-kreuzberg@kalkscheune.de